



# TÜMOSAN DÖKÜM

PRODUKTE



# GEWICHTSGRUPPE

## HINTERGEWICHT (GALLE)



<b>PRODUKTGEWICHT</b>	<b>35 KG</b>
<b>HÄRTEWERT (HV)</b>	<b>Max.187</b>
<b>GERMANY DIN 1691</b>	<b>GG18</b>
<b>ZUGFESTIGKEIT N/mm<sup>2</sup></b>	<b>180-210</b>

## HINTERGEWICHT (GALLE)



<b>PRODUKTGEWICHT</b>	<b>50 KG</b>
<b>HÄRTEWERT (HV)</b>	<b>Max.187</b>
<b>GERMANY DIN 1691</b>	<b>GG18</b>
<b>ZUGFESTIGKEIT N/mm<sup>2</sup></b>	<b>180-210</b>

## VORDERBACKENGEWICHT



<b>PRODUKTGEWICHT</b>	<b>40 KG</b>
<b>HÄRTEWERT (HV)</b>	<b>Max.187</b>
<b>GERMANY DIN 1691</b>	<b>GG18</b>
<b>ZUGFESTIGKEIT N/mm<sup>2</sup></b>	<b>180-210</b>

## VORDERBACKENGEWICHT



<b>PRODUKTGEWICHT</b>	<b>25 KG</b>
<b>HÄRTEWERT (HV)</b>	<b>Max.187</b>
<b>GERMANY DIN 1691</b>	<b>GG18</b>
<b>ZUGFESTIGKEIT N/mm<sup>2</sup></b>	<b>180-210</b>

## VORDERBACKENGEWICHT



<b>PRODUKTGEWICHT</b>	<b>20 KG</b>
<b>HÄRTEWERT (HV)</b>	<b>Max.187</b>
<b>GERMANY DIN 1691</b>	<b>GG18</b>
<b>ZUGFESTIGKEIT N/mm<sup>2</sup></b>	<b>180-210</b>

# MOTORENGRUPPE

## 4-ZYLINDER-ÖLWANNE



<b>PRODUKTGEWICHT</b>	<b>54 KG</b>
<b>HÄRTEWERT (HV)</b>	<b>170-229</b>
<b>GERMANY DIN 1691</b>	<b>GG25</b>
<b>ZUGFESTIGKEIT N/mm<sup>2</sup></b>	<b>250-350</b>

## 3-ZYLINDER-ÖLWANNE



<b>PRODUKTGEWICHT</b>	<b>37 KG</b>
<b>HÄRTEWERT (HV)</b>	<b>170-229</b>
<b>GERMANY DIN 1691</b>	<b>GG25</b>
<b>ZUGFESTIGKEIT N/mm<sup>2</sup></b>	<b>250-350</b>

## INDUSTRIEKURBELGEHÄUSE



<b>PRODUKTGEWICHT</b>	<b>39,4 KG</b>
<b>HÄRTEWERT (HV)</b>	<b>170-229</b>
<b>GERMANY DIN 1691</b>	<b>GG25</b>
<b>ZUGFESTIGKEIT N/mm<sup>2</sup></b>	<b>250-350</b>

## SCHWUNGRADGEHÄUSE 1



<b>PRODUKTGEWICHT</b>	<b>33,2 KG</b>
<b>HÄRTEWERT (HV)</b>	<b>170-229</b>
<b>GERMANY DIN 1691</b>	<b>GG25</b>
<b>ZUGFESTIGKEIT N/mm<sup>2</sup></b>	<b>250-350</b>

## SCHWUNGRADGEHÄUSE MIT 2 KERNEN



<b>PRODUKTGEWICHT</b>	<b>30 KG</b>
<b>HÄRTEWERT (HV)</b>	<b>170-229</b>
<b>GERMANY DIN 1691</b>	<b>GG25</b>
<b>ZUGFESTIGKEIT N/mm<sup>2</sup></b>	<b>250-350</b>

## INDUSTRIELLES SCHWUNGRADGEHÄUSE



<b>PRODUKTGEWICHT</b>	<b>32 KG</b>
<b>HÄRTEWERT (HV)</b>	<b>170-229</b>
<b>GERMANY DIN 1691</b>	<b>GG25</b>
<b>ZUGFESTIGKEIT N/mm<sup>2</sup></b>	<b>250-350</b>

## KEP HAUPTLAGER



<b>PRODUKTGEWICHT</b>	<b>11,9 KG</b>
<b>HÄRTEWERT (HV)</b>	<b>170-229</b>
<b>GERMANY DIN 1691</b>	<b>GG25</b>
<b>ZUGFESTIGKEIT N/mm<sup>2</sup></b>	<b>250-350</b>

# TRAKTORENGRUPPE

## GETRIEBEGEHÄUSE



<b>PRODUKTGEWICHT</b>	<b>99 KG</b>
<b>HÄRTEWERT (HV)</b>	<b>170-229</b>
<b>GERMANY DIN 1691</b>	<b>GG25</b>
<b>ZUGFESTIGKEIT N/mm<sup>2</sup></b>	<b>250-350</b>

## T-980 ACHSMANSCHETTEN



<b>PRODUKTGEWICHT</b>	<b>54,55 KG</b>
<b>HÄRTEWERT (HV)</b>	<b>170-229</b>
<b>GERMANY DIN 1691</b>	<b>GG25</b>
<b>ZUGFESTIGKEIT N/mm<sup>2</sup></b>	<b>250-350</b>

## T-780 ACHSMANSCHETTEN, HINTEN



<b>PRODUKTGEWICHT</b>	<b>47 KG</b>
<b>HÄRTEWERT (HV)</b>	<b>170-229</b>
<b>GERMANY DIN 1691</b>	<b>GG25</b>
<b>ZUGFESTIGKEIT N/mm<sup>2</sup></b>	<b>250-350</b>

## T-580 ACHSMANSCHETTEN FÜR DEN GARTENGEBRAUCH



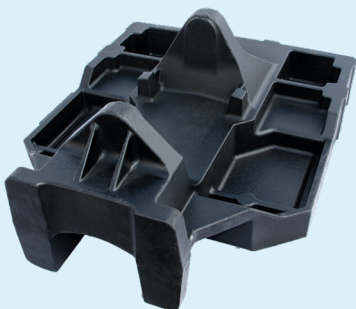
<b>PRODUKTGEWICHT</b>	<b>37 KG</b>
<b>HÄRTEWERT (HV)</b>	<b>170-229</b>
<b>GERMANY DIN 1691</b>	<b>GG25</b>
<b>ZUGFESTIGKEIT N/mm<sup>2</sup></b>	<b>250-350</b>

## LAGER - DT VORDERACHSE



<b>PRODUKTGEWICHT</b>	<b>194 KG</b>
<b>HÄRTEWERT (HV)</b>	<b>170-229</b>
<b>GERMANY DIN 1691</b>	<b>GG25</b>
<b>ZUGFESTIGKEIT N/mm<sup>2</sup></b>	<b>250-350</b>

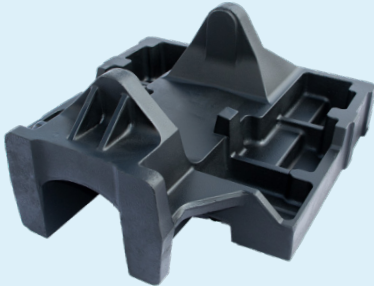
## LAGER - N-ART STREBE



<b>PRODUKTGEWICHT</b>	<b>182 KG</b>
<b>HÄRTEWERT (HV)</b>	<b>170-229</b>
<b>GERMANY DIN 1691</b>	<b>GG25</b>
<b>ZUGFESTIGKEIT N/mm<sup>2</sup></b>	<b>250-350</b>

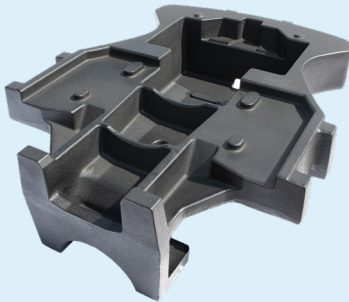


## LAGER - VORDERACHSE GARTEN



<b>PRODUKTGEWICHT</b>	<b>170 KG</b>
<b>HÄRTEWERT (HV)</b>	<b>170-229</b>
<b>GERMANY DIN 1691</b>	<b>GG25</b>
<b>ZUGFESTIGKEIT N/mm<sup>2</sup></b>	<b>250-350</b>

## LAGER - VORDERACHSE FÜR SCHMALE GARTENTRAKTOREN



<b>PRODUKTGEWICHT</b>	<b>151 KG</b>
<b>HÄRTEWERT (HV)</b>	<b>170-229</b>
<b>GERMANY DIN 1691</b>	<b>GG25</b>
<b>ZUGFESTIGKEIT N/mm<sup>2</sup></b>	<b>250-350</b>

## LAGER - VORDERGEWICHT



<b>PRODUKTGEWICHT</b>	<b>84,6 KG</b>
<b>HÄRTEWERT (HV)</b>	<b>170-210</b>
<b>GERMANY DIN 1691</b>	<b>GG20</b>
<b>ZUGFESTIGKEIT N/mm<sup>2</sup></b>	<b>200-230</b>

## T-980 ACHSMANSCHETTEN ZWISCHENTEIL



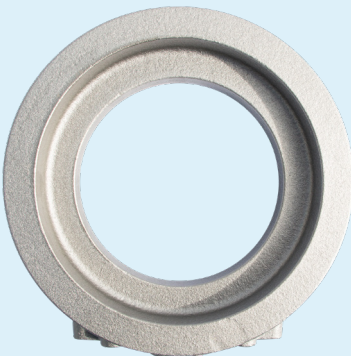
<b>PRODUKTGEWICHT</b>	<b>27 KG</b>
<b>HÄRTEWERT (HV)</b>	<b>170-229</b>
<b>GERMANY DIN 1691</b>	<b>GG25</b>
<b>ZUGFESTIGKEIT N/mm<sup>2</sup></b>	<b>250-350</b>

## T-780 ACHSMANSCHETTEN ZWISCHENTEIL



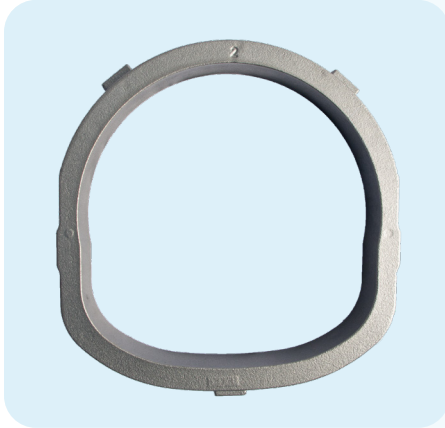
<b>PRODUKTGEWICHT</b>	<b>22 KG</b>
<b>HÄRTEWERT (HV)</b>	<b>170-229</b>
<b>GERMANY DIN 1691</b>	<b>GG25</b>
<b>ZUGFESTIGKEIT N/mm<sup>2</sup></b>	<b>250-350</b>

## T-580 ACHSMANSCHETTEN ZWISCHENTEIL



<b>PRODUKTGEWICHT</b>	<b>17,32 KG</b>
<b>HÄRTEWERT (HV)</b>	<b>170-229</b>
<b>GERMANY DIN 1691</b>	<b>GG25</b>
<b>ZUGFESTIGKEIT N/mm<sup>2</sup></b>	<b>250-350</b>

## KÖRPER ZWISCHENTEIL



<b>PRODUKTGEWICHT</b>	<b>17,1 KG</b>
<b>HÄRTEWERT (HV)</b>	<b>170-229</b>
<b>GERMANY DIN 1691</b>	<b>GG25</b>
<b>ZUGFESTIGKEIT N/mm<sup>2</sup></b>	<b>250-350</b>

## PLANETENGETRIEBE



<b>PRODUKTGEWICHT</b>	<b>12,47 KG</b>
<b>HÄRTEWERT (HV)</b>	<b>200-250</b>
<b>GERMANY DIN 1691</b>	<b>GGG60</b>
<b>ZUGFESTIGKEIT N/mm<sup>2</sup></b>	<b>600-750</b>

## NABE



<b>PRODUKTGEWICHT</b>	<b>19,2 KG</b>
<b>HÄRTEWERT (HV)</b>	<b>170-229</b>
<b>GERMANY DIN 1691</b>	<b>GG25</b>
<b>ZUGFESTIGKEIT N/mm<sup>2</sup></b>	<b>250-350</b>

## T-780 KOLBENBREMSE



<b>PRODUKTGEWICHT</b>	<b>6,25 KG</b>
<b>HÄRTEWERT (HV)</b>	<b>170-229</b>
<b>GERMANY DIN 1691</b>	<b>GG25</b>
<b>ZUGFESTIGKEIT N/mm<sup>2</sup></b>	<b>250-350</b>

## GLOCKE



<b>PRODUKTGEWICHT</b>	<b>4,62 KG</b>
<b>HÄRTEWERT (HV)</b>	<b>170-229</b>
<b>GERMANY DIN 1691</b>	<b>GG25</b>
<b>ZUGFESTIGKEIT N/mm<sup>2</sup></b>	<b>250-350</b>

## PTO HINTERDECKEL



<b>PRODUKTGEWICHT</b>	<b>12,4 KG</b>
<b>HÄRTEWERT (HV)</b>	<b>170-229</b>
<b>GERMANY DIN 1691</b>	<b>GG25</b>
<b>ZUGFESTIGKEIT N/mm<sup>2</sup></b>	<b>250-350</b>

## PTO VORDERE LAGERSTÜTZE



<b>PRODUKTGEWICHT</b>	<b>6,24 KG</b>
<b>HÄRTEWERT (HV)</b>	<b>170-229</b>
<b>GERMANY DIN 1691</b>	<b>GG25</b>
<b>ZUGFESTIGKEIT N/mm<sup>2</sup></b>	<b>250-350</b>

## T-780 DROPBOX



<b>PRODUKTGEWICHT</b>	<b>17,95 KG</b>
<b>HÄRTEWERT (HV)</b>	<b>170-229</b>
<b>GERMANY DIN 1691</b>	<b>GG25</b>
<b>ZUGFESTIGKEIT N/mm<sup>2</sup></b>	<b>250-350</b>

## 3-ZYLINDER HINTERDECKEL



<b>PRODUKTGEWICHT</b>	<b>39,3 KG</b>
<b>HÄRTEWERT (HV)</b>	<b>170-229</b>
<b>GERMANY DIN 1691</b>	<b>GG25</b>
<b>ZUGFESTIGKEIT N/mm<sup>2</sup></b>	<b>250-350</b>

## T-580 DROPBOX



<b>PRODUKTGEWICHT</b>	<b>11,25 KG</b>
<b>HÄRTEWERT (HV)</b>	<b>170-229</b>
<b>GERMANY DIN 1691</b>	<b>GG25</b>
<b>ZUGFESTIGKEIT N/mm<sup>2</sup></b>	<b>250-350</b>

## DURCHFLUSSGEHÄUSE (24-12)



<b>PRODUKTGEWICHT</b>	<b>45,54 KG</b>
<b>HÄRTEWERT (HV)</b>	<b>170-229</b>
<b>GERMANY DIN 1691</b>	<b>GG25</b>
<b>ZUGFESTIGKEIT N/mm<sup>2</sup></b>	<b>250-350</b>

## SENSORISCHE WELLE



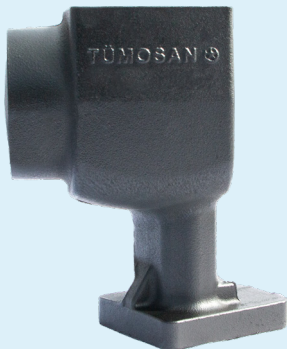
<b>PRODUKTGEWICHT</b>	<b>13 KG</b>
<b>HÄRTEWERT (HV)</b>	<b>156-217</b>
<b>GERMANY DIN 1691</b>	<b>GGG45</b>
<b>ZUGFESTIGKEIT N/mm<sup>2</sup></b>	<b>450-550</b>

## GEWINDEABDECKUNG



<b>PRODUKTGEWICHT</b>	<b>7,8 KG</b>
<b>HÄRTEWERT (HV)</b>	<b>170-229</b>
<b>GERMANY DIN 1691</b>	<b>GG25</b>
<b>ZUGFESTIGKEIT N/mm<sup>2</sup></b>	<b>250-350</b>

## GETRIEBETURM



<b>PRODUKTGEWICHT</b>	<b>8 KG</b>
<b>HÄRTEWERT (HV)</b>	<b>170-229</b>
<b>GERMANY DIN 1691</b>	<b>GG25</b>
<b>ZUGFESTIGKEIT N/mm<sup>2</sup></b>	<b>250-350</b>

## HAUBENSTÜTZE 1 - MIT KERNEN



<b>PRODUKTGEWICHT</b>	<b>6,8 KG</b>
<b>HÄRTEWERT (HV)</b>	<b>135-185</b>
<b>GERMANY DIN 1691</b>	<b>GGG40</b>
<b>ZUGFESTIGKEIT N/mm<sup>2</sup></b>	<b>400-550</b>



# TÜMOSAN

## DÖKÜM